

## TYXIA I701

**DE** 1-Kanal-Fernbedienung für Rollläden



## Technische Eigenschaften

- Spannungsversorgung: Lithium-Batterie CR2430, 3V
- Schutzklasse III
- X3D-Sendefrequenz:  
868,7 MHz bis 869,2 MHz
- Maximale radio Leistung: < 10 mW
- Empfänger Kategorie II
- Funk-Reichweite 100 - 300 m in hindernisfreier Umgebung je nach Einsatzkombination (Reichweite vom Einbau und möglichen elektromagnetischen Störungen abhängig)
- Befestigung auf einer Halterung
- Abmessungen: 46 x 121 x 10,7 mm
- Schutzart: IP 40
- Betriebstemperatur: 0 bis +55 °C
- Lagertemperatur: -10 bis +70 °C
- Montage in normal verschmutzter Umgebung

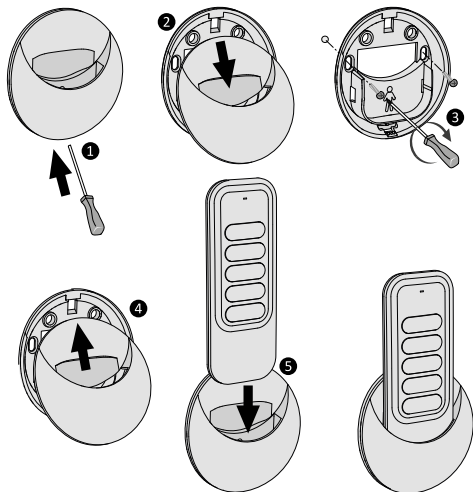
## Inhalt

<b>1/ Einbauort/Befestigung</b> .....	<b>4</b>
1.1 Wandbefestigung .....	4
1.2 Auf einem ebenen Untergrund .....	5
<b>2/ Funkzuordnung</b> .....	<b>6</b>
2.1 Kopplung eines Motors in Einzelsteuerung.....	6
2.2 Kopplung eines Tyxia-Empfängers für Rollladenmotoren (z. B. Tyxia 5630 oder 5730) .....	8
2.3 Kopplung von mehreren Motoren oder Empfängern in Gruppensteuerung .....	9
<b>3/ Speichern der Zwischenstellungen</b> .....	<b>10</b>
<b>4/ Verwendung</b> .....	<b>11</b>
<b>5/ Hilfe</b> .....	<b>13</b>

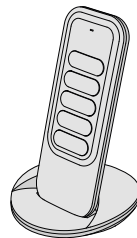
DE

## 1/ Einbauort/Befestigung

### 1.1 Wandbefestigung



### 1.2 Auf einem ebenen Untergrund



#### **WARNUNG !**

Die Batterie darf nicht verschluckt werden.  
Es besteht die Gefahr von Verätzungen.  
Dieses Produkt enthält eine Knopfzellenbatterie.  
Wenn eine nopfzellenbatterie verschluckt wird, kann dies in nur 2 Stunden zu schweren inneren Verätzungen und zum Tod führen.  
Bewahren Sie neue und verbrauchte Batterien außerhalb der Reichweite von Kindern auf.  
Verwenden Sie das Produkt nicht, wenn das Batteriefach nicht richtig schließt. Wenn Sie vermuten, dass die Batterie verschluckt oder auf andere Weise in den Körper gelangt ist, sollten Sie umgehend einen Arzt aufsuchen.

Wenn Sie einen Solarmotor besitzen, lesen Sie bitte die entsprechende Bedienungsanleitung.

### 2.1 Kopplung eines Motors in Einzelsteuerung

Beim Einschalten der Stromversorgung macht sich ein Motor, der noch nicht per Funk gekoppelt wurde, immer durch eine kurze Bewegung bemerkbar. Er ist 10 Minuten lang kopplungsbereit.

#### 2.1.1 Wenn die Stromversorgung nur für einen Motor aktiviert wurde

- 1 Drücken Sie auf der Fernbedienung gleichzeitig 3 Sekunden auf  $\wedge$  und  $\vee$ , bis die Kontrollleuchte blinkt. Loslassen.  
*Bei Erkennung des Motors leuchtet die Kontrollleuchte kurz grün auf.*
- 2 Nach einigen Sekunden bewegt sich der Rollladen 2-mal, um die Kopplung zu bestätigen und die Fernbedienung verlässt automatisch den Kopplungsmodus.
- 3 Nehmen Sie dann die Einstellung der Anschläge vor (siehe Bedienungsanleitung des Motors).

#### 2.1.2 Wenn die Stromversorgung für mehrere Motoren aktiviert wurde

- 1 Drücken Sie auf der Fernbedienung gleichzeitig 3 Sekunden auf  $\wedge$  und  $\vee$ , bis die rote Kontrollleuchte blinkt. Loslassen.  
*Die Fernbedienung sucht die verschiedenen Motoren. Die Kontrollleuchte blinkt (blitzt) rot und anschließend grün, sobald ein neuer Motor erkannt wurde.*
- 2 Sobald die Kontrollleuchte langsam rot blinkt, drücken Sie so oft wie nötig auf  $\square$ , um den zu koppelnden Motor auszuwählen.  
*Der entsprechende Rollladen bewegt sich kurz.*
- 3 Sobald der Motor gefunden wurde, drücken Sie auf  $\wedge$ .
- 4 Nach einigen Sekunden bewegt sich der Rollladen 2-mal kurz, um die Kopplung zu bestätigen.
- 5 Um den Kopplungsmodus zu verlassen, 3 Sekunden auf  $\square$  drücken.
- 6 Nehmen Sie dann die Einstellung der Anschläge vor (siehe Bedienungsanleitung des Motors).

### 2.2 Kopplung eines Tyxia-Empfängers für Rollladenmotoren

(z. B. Tyxia 5630 oder 5730)

- 1 Schalten Sie den Empfänger ein und versetzen Sie ihn in den Kopplungsmodus, indem Sie die Taste 3 Sekunden lang gedrückt halten, bis die rote Kontrollleuchte blinkt. Dann loslassen.
- 2 Drücken Sie auf der Fernbedienung gleichzeitig 3 Sekunden auf  $\wedge$  und  $\vee$ , bis ihre rote Kontrollleuchte blinkt. Loslassen.  
*Wenn der Empfänger erkannt wird, leuchtet die Kontrollleuchte kurz grün auf und der Empfänger hört auf zu blinken.*  
*Der Rollladen bewegt sich kurz, um die Kopplung zu bestätigen.*  
*Die Fernbedienung verlässt den Kopplungsmodus automatisch.*

### 2.3 Kopplung von mehreren Motoren oder Empfängern in Gruppensteuerung

**Wichtig:** Wenn Sie mehrere Motoren mit der Fernbedienung koppeln, haben Sie über diese keinen Zugriff mehr auf die Einstellungen der Anschläge.

- 1 Stellen Sie sicher, dass die Motoren kopplungsbereit sind (3 Sekunden lang die Taste  auf Ihrer individuellen Fernbedienung gedrückt halten oder über die Tydom-App).  
**und/oder**  
Versetzen Sie die Empfänger in den Kopplungsmodus (ihre Taste 3 Sekunden lang gedrückt halten oder über die Tydom-App).
- 2 Drücken Sie auf der Fernbedienung gleichzeitig 3 Sekunden auf  $\wedge$  und  $\vee$ , bis die Kontrollleuchte blinkt. Loslassen.  
*Die Fernbedienung sucht die verschiedenen Motoren oder Empfänger.*  
*Die Kontrollleuchte blinkt (blitzt) rot und anschließend kurz grün, bis ein neuer Empfänger erkannt wurde.*
- 3 Sobald die Kontrollleuchte der Fernbedienung langsam rot blinkt, gleichzeitig 3 Sekunden lang auf  $\wedge$  und  $\vee$  drücken, bis sich die Rollläden kurz bewegen, dann loslassen.

### 3/ Speichern der Zwischenstellungen

Sie können über die Fernbedienung bis zu 2 Zwischenstellungen speichern: **1** und **2**.

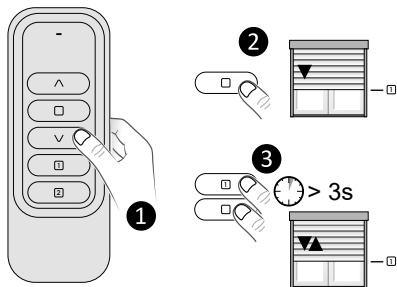
**1 2** Bringen Sie den Rollladen in die gewünschte Position (**1** oder **2**).

**3** Drücken Sie 3 Sekunden auf **1** + **□** oder **2** + **□**, um die Position zu speichern.

*Die Kontrollleuchte leuchtet rot und dann grün, wenn der Empfänger die Information erhalten hat.*

*Der Rollladen schaltet sich kurz ein, um die Speicherung zu bestätigen.*

Lassen Sie wieder los.

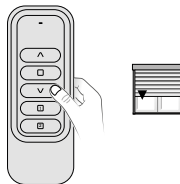


### 4/ Verwendung

• Zum Hochfahren auf **∧** drücken, zum Herunterfahren auf **∨**.

Auf **□** drücken, um den/die Rollladen/Rollläden anzuhalten.

*Die Kontrollleuchte leuchtet rot und dann grün, wenn der Empfänger die Information erhalten hat.*



• Drücken Sie auf **1**, um die 1. Zwischenstellung einzustellen (falls diese gespeichert wurde).

• Drücken Sie auf **2**, um die 2. Zwischenstellung einzustellen (falls diese gespeichert wurde).

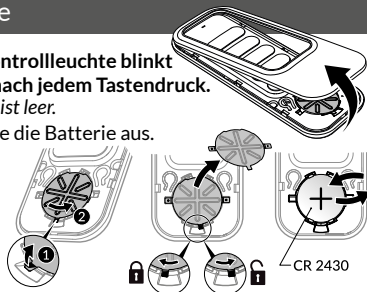
#### Steuerung im langsamen Modus (Motoren Tymoov RP2):

Um den Geräuschpegel zu reduzieren, können Sie den Motor im langsamen Modus steuern. Drücken Sie dazu lang (2 Sekunden) auf **∧** oder **∨**.

- Die rote Kontrollleuchte blinkt mehrmals nach jedem Tastendruck.

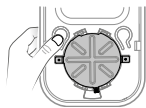
*Die Batterie ist leer.*

Tauschen Sie die Batterie aus.



- Eine Zuordnung löschen

- Nehmen die Vorderseite der Fernbedienung ab.
- Drücken Sie auf die Taste A. *Die rote Kontrollleuchte blinkt (Blitzlicht).*
- Drücken Sie mehrmals auf , um den zu löschenden Motor (bzw. Empfänger) einzuschalten.
- Drücken Sie auf die Taste .
- Drücken Sie auf die Taste .
- Drücken Sie auf die Taste .
- Drücken Sie auf die Taste A, um zu verlassen.



- Alle zugeordneten Komponenten löschen

Löschen aller Zuordnungen der Fernbedienung.

- Nehmen die Vorderseite der Fernbedienung ab.
- Drücken Sie auf die Taste A.
- *Die rote Kontrollleuchte blinkt (Blitzlicht).*

- Drücken Sie gleichzeitig 3 Sekunden auf die Tasten  und . *Die Rollläden schalten sich ein.*
- Drücken Sie auf die Taste A, um zu verlassen.

- Sie haben Ihre Fernbedienung verloren oder sie funktioniert nicht mehr.

**Anfangsbedingung:** Die verlorene Fernbedienung war einem einzigen Motor (bzw. Empfänger) zugeordnet.

Schalten Sie die Stromversorgung des Motors aus, warten Sie 10 Sekunden und schalten Sie den Motor dann wieder ein. Mit einer neuen Fernbedienung:

- Drücken Sie 2-mal auf die Taste B, bis die Kontrollleuchte orange blinkt.
- Drücken Sie 3 Sekunden auf  und , bis die Kontrollleuchte nicht mehr blinkt.
- *Der Motor (bzw. Empfänger) verfügt über keine Zuordnung mehr.*
- Wiederholen Sie die Zuordnungsschritte, um die neue Fernbedienung zuzuordnen.

- Die grüne Kontrollleuchte blinkt nach einem kurzen Druck auf die Taste B nicht.

- Der Fernbedienung sind mehrere Motoren zugeordnet. In diesem Fall haben Sie keinen Zugang auf die Einstellungsmodi.

Für die Einstellungen darf die Fernbedienung nur einem einzigen Motor zugeordnet sein.



[www.deltadore.com](http://www.deltadore.com)



2705461 Rev.01